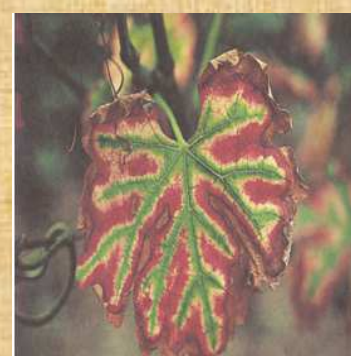


Medidas preventivas y de control de la YESCA y otras enfermedades fúngicas de madera en vid

SÍNTOMAS

- Crecimientos raquíuticos.
- Decaimientos progresivos.
- Manifestaciones foliares: clorosis, necrosis marginales, marchitez.
- En el caso de la Yesca aparecen decoloraciones internervales y de los bordes de las hojas amarillentas o rojizas según la variedad (blanca o tinta).
- Colapso súbito de toda la planta (apoplejía).
- Interiormente en los tejidos se puede apreciar:
 - ❖ Oscurecimiento de los vasos xilemáticos formando estrías longitudinales y sectores con otro color y textura.
 - ❖ Tilosas o formación de gomas en los vasos del xilema como respuesta defensiva ante la invasión de hongos o bacterias.



Síntomas de Yesca

PRÁCTICAS CULTURALES

- Marcar visible y permanentemente las cepas con síntomas que se observen en verano para su poda o arranque en invierno.
- Desinfectar herramientas de poda entre cepa enferma y cepa enferma (alcohol, formol, lejía diluida al 10%, etc.).
- Evitar cortes de poda grandes y si se hacen, realizarlos con la menor sección posible y recubrirlos con mastic protector con fungicida. No apurar el corte respecto a la yema inmediata, no incurriendo en renovaciones innecesarias de pulgares.
- Se podarán primero las cepas ENFERMAS y las contiguas a éstas desinfectando la tijera entre cada una de ellas, dejando para el final las cepas SANAS.
- Destruir quemando todos los restos de poda, tanto en cepas muertas como en brazos atacados. No dejar restos de poda ni madera afectada sobre el terreno, ni triturados ni enterrados.
- Una cepa enferma se puede rehacer o rejuvenecer cortando hasta encontrar madera sana, dejando crecer brotes bajos del tronco sano, o bien injertar con púas la cepa.
- Retrasar la poda todo lo que se pueda y realizarla en tiempo seco. No hacerlo en los días previos o posteriores a una lluvia o con humedad alta.
- Si se realiza prepoda, tanto mecánica como manual, procurar que sea larga.
- Durante la formación y la conducción de la viña joven, preferir la poda en verde, en lugar de la eliminación de sarmientos en invierno, evitando la poda a ras de la madera vieja.
- En nuevas plantaciones, utilizar material sano y evitar el estrés o el forzado excesivo para la entrada prematura en producción, durante los primeros años.

Diciembre de 2013